



APOSTILA COMO SERVIÇO PARA CIOS

Índice

AÇÃO^o 1 APRENDA OS CONCEITOS

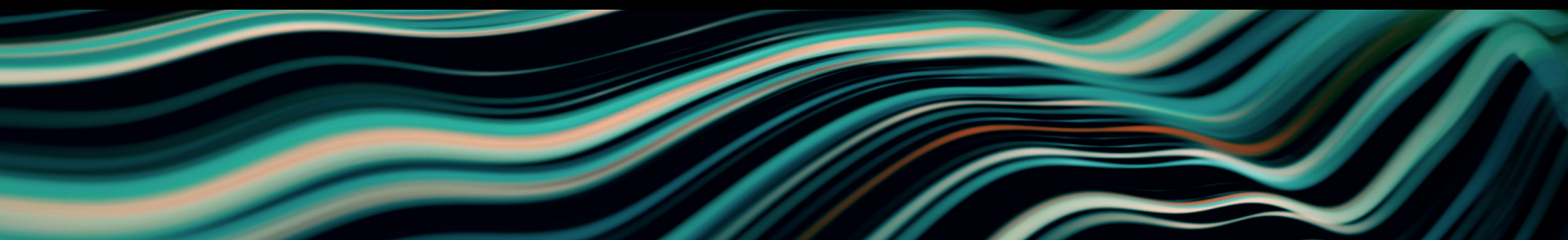
- O básico da TI como serviço e baseada em consumo
- Como funciona o como serviço
- Aplicando o modelo de consumo à toda a pilha de TI

AÇÃO^o 2 CRIE SEU CASO DE NEGÓCIOS

- Como justificar um investimento em como serviço
- O valor financeiro de como serviço

AÇÃO^o 3 DOMINE A LINGUAGEM

- Principais termos e conceitos para como serviço
- Avaliando seu fornecedor de TI de consumo



Índice

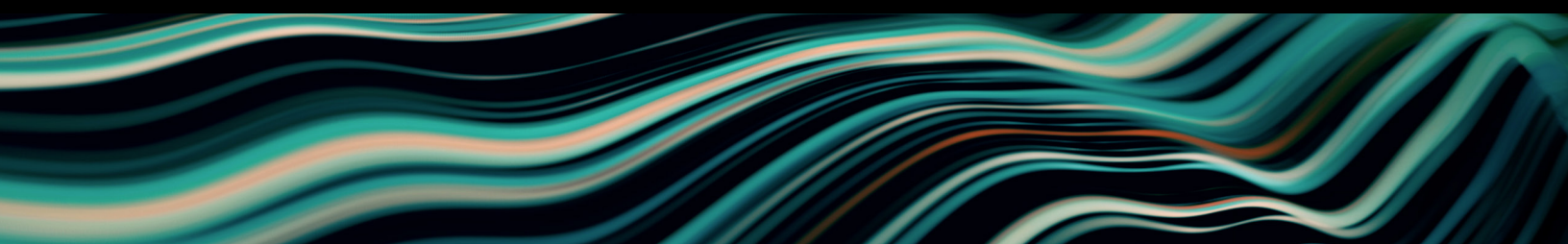
AÇÃO^o 4 APRESENTE A SOLUÇÃO

- Tudo o que você precisa saber sobre HPE GreenLake
- Como o HPE GreenLake funciona
- Os principais benefícios do HPE GreenLake

AÇÃO^o 5 RESPONDA A TODAS AS PERGUNTAS

- HPE GreenLake: Perguntas frequentes e principais conclusões
- Visão geral dos recursos
- Perguntas frequentes

AÇÃO^o 6 VISUALIZE E COMPROVE O ROI

- Gerencie o seu como serviço com HPE GreenLake Central
 - Retornos de investimento impactantes
 - Trabalhando com a HPE: Conte com uma profunda experiência e um amplo ecossistema
 - Uma análise mais aprofundada no HPE GreenLake
- 

APRENDA OS CONCEITOS

O básico da TI como serviço e baseada em consumo

AÇÃO nº 1

Jason James, CIO da Net Health, acredita que o conceito de entrega como serviço chegou para ficar.

“Seja no local ou na nuvem pública, um modelo baseado no consumo torna mais fácil se adaptar a uma força de trabalho agora mudada para sempre e ser mais ágil para mudanças futuras”, disse ele. “Essa ideia de abraçar uma solução baseada em utilitário está agora arraigada para sempre.”

Em outras palavras, o modelo de nuvem pública voltado para o consumo mudou tudo, inclusive a dinâmica organizacional. As unidades de negócios experimentaram velocidade e agilidade e começaram a burlar a TI para comprar serviços e capacidade de recursos para si mesmas. Essa solução alternativa, ou conceito de Shadow IT, introduziu novos riscos para os CIOs gerenciarem – incluindo segurança, governança e custos não controlados.

A TI quer oferecer a experiência de nuvem pública que seus usuários desejam, mas algumas cargas de trabalho não podem fazer essa transição e devem permanecer no local por uma infinidade de razões – soberania dos dados, conformidade, gravidade dos dados ou porque alguns aplicativos legados e monolíticos são muito complicados migrar.

Essas limitações foram colocadas em foco quando comparadas com a capacidade de expansão e eficiência de custos da nuvem. O modelo tradicional de TI simplesmente não foi criado para oferecer velocidade, agilidade ou tempo de chegada ao mercado mais rápido. Ele estava, e ainda está em grande medida, principalmente preocupado com a estabilidade e disponibilidade de serviços.

Agora, com o modelo como serviço, as empresas podem obter a mesma experiência de nuvem em todos os lugares – inclusive em seus data centers no local, na borda e em multicloud – e podem operar, gerenciar e controlar ambientes mistos de um local central.

Como serviço não apenas remove a complexidade, mas também acelera os resultados de negócios e cria as eficiências de custo normalmente vistas apenas com a nuvem pública. O modelo baseado no consumo de TI permite rápida implantação de hardware, software e serviços em qualquer lugar, a qualquer hora que for necessário.

“O que torna um modelo de consumo de TI no local interessante é que ele traz a ideia de um modelo de consumo de nuvem para um data center tradicional”, disse James. “Você tem aquela elasticidade, onde você pode realmente encolher assim que a demanda diminuir.”

COMO FUNCIONA O COMO SERVIÇO

Como funciona um modelo de consumo de TI? Após avaliar as necessidades de capacidade imediatas e projetadas, um fornecedor de equipamento fornece e instala o equipamento – incluindo um buffer ou capacidade de reserva – em seu data center local, instalação de localização compartilhada ou local na borda. Não há investimentos de capital iniciais; em vez disso, você começa a usar os recursos e paga pelo que é realmente usado. O uso é determinado com base na tecnologia de medição, com unidades de medida alinhadas ao hardware e/ou software que está sendo consumido.

O modelo de consumo de TI imita a experiência de nuvem pública, mas em seu próprio ambiente ou instalação de localização compartilhada. A capacidade – servidores, armazenamento, computação, rede e muito mais – pode ser ampliada ou reduzida sob demanda.

Em ambientes tradicionais, é difícil prever quanta infraestrutura será necessária no futuro. E, com longos ciclos de aquisição de capacidade, é mais seguro errar por ter muito, do que por não ter o suficiente. Por exemplo, a maioria das organizações provisiona em excesso a capacidade de armazenamento, de acordo com a [Futurum Research](#):



67%

Excesso de investimento em soluções de armazenamento



1/3

Mais de um terço ficou sem capacidade ou experimentou altas taxas de utilização que afetam o desempenho, incluindo tempo de inatividade

Fontes: Futurum Research

Com melhores previsões e uso de recursos de TI, o modelo como serviço faz uma diferença significativa.

“A vantagem de um modelo de nuvem pública em relação a um data center no local é a capacidade de escalar sob demanda”, disse James, da NetHealth. “Em um data center tradicional, você paga por um volume grande que, em alguns casos, pode nunca chegar.”

Mesmo quando essa meta de capacidade é atingida, não há elasticidade no local ou nas nuvens privadas para reduzir de volta. Por exemplo, um avanço considerável na aquisição de capacidade deve ser feito para que os varejistas atinjam o dimensionamento adequado da Cyber Friday; e, no entanto, uma vez que todas as compras terminam, essa capacidade extra cara fica sem uso, prendendo despesas de capital que poderiam ser usadas em novos projetos.

A falta de capacidade de expansão no local também afeta as metas de tempo de chegada ao mercado, dando origem à Shadow IT. As linhas de negócios não estão mais dispostas a esperar por longos ciclos de aquisição de recursos e simplesmente comprarão o que precisam da nuvem, sujeitando a empresa a um risco potencial de segurança ou custo não gerenciado.

Isso pode ser aceitável para uma solução de gerenciamento de projeto ou outros aplicativos menos sensíveis; no entanto, existem muitas cargas de trabalho que não são adequadas para nuvem pública. Por exemplo, aplicativos monolíticos e legados são frequentemente muito complexos e emaranhados para migrar. Mesmo algumas cargas de trabalho mais recentes – como IA e aplicativos de processamento de análise – não fazem sentido para a nuvem; elas precisam estar próximas dos dados para um desempenho mais rápido.

Na verdade, 54% dos entrevistados em uma pesquisa recente do IDG na nuvem descreveram seus ambientes como principalmente no local, com alguma infraestrutura na nuvem pública, e outros 8% disseram que estão apenas no local.

A pesquisa também revelou uma tendência de repatriação: 28% disseram que têm ou planejam mover aplicativos ou cargas de trabalho da nuvem pública de volta para seus data centers.

A pesquisa da IDC sugere duas razões para voltar ao centro no local, segurança e conformidade.

Além disso, as empresas estão mudando rapidamente para ambientes de nuvem híbrida, onde o posicionamento da carga de trabalho pode ser determinado da maneira mais adequada.

Dito isso, essa tendência gerou um novo desafio: integrar, gerenciar e ganhar visibilidade em novas infraestruturas de TI complexas.

Todos esses desafios são ainda mais complicados pela escassez abrangente de habilidades de TI. As lacunas estão por toda parte, especialmente nas funções de segurança. É interessante notar, à luz da adoção de multicloud, que os indivíduos com experiência em integração e implementação de tecnologia estão em alta demanda, de acordo com o relatório de 2020 State of the CIO do IDG. No final das contas, esses desafios de pessoal retardarão a entrega de serviços de TI e, portanto, os negócios.

Descubra como levar a experiência da nuvem pública ao data center no local.
Leia o documento técnico da 451 Research chamado “Having Your Cake and Eating it Too.”

APLICANDO O MODELO DE CONSUMO À TODA A PILHA DE TI

Está claro que o modelo de consumo de TI funciona para infraestrutura – mas também pode ser aplicado a software e serviços de gerenciamento. Por exemplo, o provedor de infraestrutura pode oferecer um catálogo de serviços na nuvem – como SAP HANA, proteção de dados, VDI, otimização de custos, conformidade, etc. As empresas podem escolher quais serviços desejam executar como serviço e, em seguida, pagar apenas por essas opções.

E aqui está outro benefício significativo: economia de custos. Da mesma forma que a previsão de capacidade é aprimorada, o orçamento também o é.

Embora ela não esteja usando um modelo de consumo de TI na Universidade de Tulsa, a CIO Paige Francis obtém a proposta de valor – e como a conversa com seu CFO acabaria mudando.

“Seria muito mais fácil para mim vender isso para nosso CFO, onde cada peça está diretamente ligada à forma como está sendo usada e consumida em todo o campus”, disse ela. “Não estou tendo que compensar a parte física do hardware, tentando explicar por que precisamos e por que não podemos esperar mais um ou dois anos para atualizar.”

A mudança de despesas de capital de TI para um modelo de despesas operacionais ganhou força com a nuvem pública. E, no entanto, economias semelhantes podem ser alcançadas no data center, nuvem privada ou na borda, ao mesmo tempo que melhora a capacidade da TI de fornecer recursos como serviço.

Os benefícios adicionais de um modelo de consumo de TI incluem:

Menor tempo de chegada ao mercado.

A agilidade é alcançável quando os recursos são fornecidos sob demanda, incluindo um buffer de capacidade quando as necessidades mudam. As empresas podem se mover mais rapidamente quando a disponibilidade e o desempenho de cargas de trabalho de missão crítica no data center são escaláveis instantaneamente.

Equipe de TI livre.

Usar um modelo de consumo sob demanda permite que a TI transfira o gerenciamento de infraestrutura para um parceiro externo – por sua vez, liberando a equipe interna de TI para projetos prioritários de alto valor.

Visibilidade aprimorada.

Enquanto os CIOs lutam para encontrar talentos para gerenciar seus ambientes de nuvem híbrida emergentes, eles podem contar com o provedor de consumo de TI para obter experiência em integração entre infraestrutura pública e privada. Os serviços de gerenciamento não apenas podem preencher uma lacuna, mas as empresas também podem obter maiores insights sobre seu ambiente de TI.

Manter a segurança e o controle de aplicativos.

Com a infraestrutura no local – incluindo recursos fornecidos em um modelo de consumo – as organizações ainda controlam seus aplicativos e dados. Isso inclui a mitigação de riscos de conformidade e segurança. Aqui, novamente, se a equipe para atender a esses requisitos é um dos motivos para mudar para uma nuvem pública, os serviços de gerenciamento podem servir como uma extensão da equipe de TI.

Saiba mais sobre a solução como serviço do HPE GreenLake [aqui](#).

CRIE SEU CASO DE NEGÓCIOS

Como justificar um investimento em como serviço

AÇÃO nº 2

Ao fazer o caso de negócios para como serviço, existem várias propostas de valor ou casos de uso. Aqui estão alguns dos mais comuns.

Otimização de custos

Economia com despesas de capital

Ano 1

30%

Ano 2

35%

Ano 3

40%

The Total Economic Impact™ of HPE GreenLake, um estudo patrocinado conduzido pela Forrester Consulting, maio de 2020

“Nos próximos 12 a 18 meses, muitos CIOs se concentrarão tanto na otimização de custos quanto na transformação digital”, disse James, da NetHealth. “E isso é para obter o uso mais eficaz de seus orçamentos.”

O modelo de consumo de TI no local faz sentido a esse respeito, disse ele, “porque sabemos que não estamos apenas distribuindo armazenamento e computação em uma base ad hoc. Na verdade, teremos controles muito granulares e visibilidade

sobre o que as equipes estão consumindo e como cobrar de volta – seja uma melhoria do ponto de vista de P&L ou até mesmo para uma melhor compreensão dos modelos de consumo do cliente.”

Pagando apenas pela capacidade que é realmente usada, os CIOs podem controlar melhor o orçamento e a previsão – e evitar o risco de excesso de provisionamento de recursos. Na verdade, um estudo da [Forrester Consulting](#), incluindo uma análise financeira agregada de organizações usando um modelo de consumo de TI no local, encontrou uma economia média de CapEx de TI de até 30% no ano um, 35% no ano dois e 40% no ano três.

Agilidade

O relatório da Forrester também encontrou um tempo de chegada ao mercado significativamente mais rápido entre os usuários de consumo de TI no local. A capacidade de buffer e a habilidade de escalar rapidamente sob demanda trouxeram eficiências no cumprimento dos prazos do projeto.

Por exemplo, não ter que esperar durante longos ciclos de aquisição de TI permitiu que as organizações desenvolvessem rapidamente produtos e aplicativos e lançassem novos projetos. O tempo médio de lançamento diminuiu 75%.



Trabalho estratégico

Ao otimizar custos e acelerar a entrega de projetos, as organizações de TI podem se concentrar em tarefas mais estratégicas para os negócios. É aqui que Paige Francis, CIO da Universidade de Tulsa, enxerga uma vantagem.

“Parece que, ao eliminar a necessidade de gerenciar a parte do hardware e do orçamento, mais tempo pode ser gasto no foco em nossos usuários, descobrindo exatamente o que eles precisam – sem ter que perder tempo se preocupando com o período de transição de um componente de hardware para o próximo componente de hardware”, disse ela.

Da mesma forma, o estudo da Forrester descobriu que, com o planejamento de capacidade removido de suas rotinas diárias, as organizações de TI relataram maior flexibilidade para assumir novas iniciativas de negócios.

A nuvem pública mudou para sempre a forma como os serviços de TI são fornecidos. Ela ativou dinamicamente a velocidade, a eficiência e a economia de custos. Agora, essa mesma experiência pode ser obtida no local, em um data center de localização compartilhada, na borda e em ambientes mistos.

“Os CIOs não querem, e em alguns casos não podem, executar tudo na nuvem pública”, disse James Henry, gerente mundial de Desenvolvimento de negócios e chegada ao mercado, HPE GreenLake. “E, ainda assim, eles precisam da mesma experiência ininterrupta no local para atender às demandas de negócios, incluindo tempo de chegada ao mercado mais rápido e eficiência de custos. Essa é a beleza do modelo de consumo de TI, onde as empresas podem implantar infraestrutura rapidamente e otimizar seus data centers – para entrega rápida de como serviço.”

“Essa é a beleza do modelo de consumo de TI, onde as empresas podem implantar infraestrutura rapidamente e otimizar seus data centers – para entrega rápida de como serviço.”

Para outros casos de uso,
baixe “Why Everything-as-a-Service? Why HPE?”



O VALOR FINANCEIRO DE COMO SERVIÇO

Os CIOs já sabem como funciona: A obtenção de orçamento para despesas de capital é um ponto problemático.

“Quanto mais hardware você precisa substituir, mais apelos por dólares de capital”, disse Francis.

É por isso que algumas empresas estão deixando de usar os modelos CapEx, nos quais o equipamento de TI é comprado e acaba se depreciando ao longo de um período de três a cinco anos. Em vez disso, elas estão adotando modelos de consumo de TI, nos quais pagam apenas pela capacidade de infraestrutura que realmente usam, com base no uso medido.

“A pesquisa da IDC mostra que a adoção de modelos flexíveis baseados em consumo pelo cliente está aumentando devido à agilidade, transparência e simplicidade dessas ofertas”, disse Susan G. Middleton, diretora de pesquisa da IDC, em um relatório de março de 2020, IDC’s Worldwide Consumption-Based IT Infrastructure Taxonomy, 2020.

À medida que as empresas fazem essa transição, elas devem levar em conta as seguintes considerações:

- **Custos de despesas de capital anuais em infraestrutura de TI**
- **Número de projetos globais de TI realizados por ano**
- **Porcentagem de projetos globais de TI que requerem provisionamento adicional de infraestrutura ou capacidade**
- **Tempo médio para implantar um projeto global de TI (em meses)**
- **Número médio de funcionários em tempo integral necessários para um projeto global de TI**
- **Número de funcionários em tempo integral necessários para dar suporte às tarefas de infraestrutura de TI**
- **Salário médio anual em carga integral para um recurso de TI em tempo integral**

Você pode inserir os números reais **aqui** para receber uma análise personalizada.

Saiba mais sobre a solução como serviço do HPE GreenLake aqui.

DOMINE A LINGUAGEM

Principais termos e conceitos para como serviço

AÇÃO nº 3

Como serviço

Serviços sob demanda disponíveis em um modelo de pagamento conforme o uso e gerenciados para você.

Capacidade de buffer ou reserva

Capacidade de infraestrutura de TI instalada para necessidades imediatas mais um buffer para capacidade de expansão; a capacidade do buffer está disponível, mas não é cobrada até ser consumida.

Gerenciamento da capacidade

A capacidade de monitorar a capacidade, garantindo que recursos suficientes estejam disponíveis para picos, novos projetos ou mudanças na demanda de negócios.

Análise de consumo

Visibilidade, por meio de um painel intuitivo, do uso e custos contínuos para ajudar a otimizar os custos e planejar a capacidade com base no uso real e previsto.

Leasing

Pagamentos parcelados para infraestrutura em um período fixo de tempo, em vez de pagar pelo uso real.

Tecnologia de medição

A capacidade de medir o consumo de um serviço de maneira única e precisa, como armazenamento, computação, software ou serviços de gerenciamento. A tecnologia de medição também deve coletar metadados relacionados de forma que os dados de consumo possam ser categorizados e usados para gerar visibilidade e insights.

Funcionalidade de monitoramento

A capacidade de responder de forma proativa e reativa às necessidades de infraestrutura, como atualizações de firmware, aplicação de patches e resolução de problemas.

Sob demanda

Capacidade – servidores, armazenamento, computação – que está imediatamente disponível e pode ser aumentada ou diminuída conforme necessário.

Pagamento conforme o uso

Pagamento pela capacidade da infraestrutura com base apenas no consumo real acima da capacidade de reserva.

Showbacks

Uma visão do uso medido – direto no departamento ou projeto, mesmo em vários locais – que fornece showback ou chargeback significativo de custos.

Unidades de medida

A tecnologia de medição calcula o consumo de várias maneiras, incluindo: gigabytes no nível de armazenamento, até um dispositivo ou conjunto de dispositivos; servidores no nível da unidade, incluindo blades individuais; uso de memória por máquina virtual; e licenças para software de backup ou terabytes de back-end para backup.

Avaliando seu fornecedor de TI de consumo

Nem todo provedor de consumo de TI é construído da mesma forma.

Lembre-se do seguinte ao comparar parceiros em potencial:

Medição e gerenciamento de capacidade

Encontre um parceiro que ofereça recursos como tecnologia de medição, funcionalidade de monitoramento, gerenciamento de capacidade e análise de consumo. Isso permite que a TI e a empresa entendam melhor as tendências de uso e aloquem para showbacks.



Modelo de faturamento baseado em uso

Avalie se o seu provedor oferece um modelo de pagamento conforme o uso ou opções de leasing denominadas "pagamento conforme o uso". Eles podem parecer iguais, mas as diferenças em última análise afetam quanto você está gastando por capacidade.

Serviços de gerenciamento

Não se esqueça dos serviços de gerenciamento. Quando se trata de atingir o objetivo final de entrega de recursos de TI como serviço, a terceirização por si só não é suficiente. Os verdadeiros serviços de gerenciamento estendem sua equipe de TI, desde o preenchimento de lacunas, realizando tarefas de rotina, como patching, até ajudar a gerenciar, monitorar e otimizar ambientes de TI híbrida complexos.



Controle de autoatendimento e insights

Procure a funcionalidade de autoatendimento com um único portal e um catálogo de opções para obter visibilidade e análises intuitivas do ambiente de TI. Uma visualização de painel pode fornecer análises de consumo, por exemplo, para melhorar a compreensão das tendências de uso ao longo do tempo e alocar melhor showbacks para equipes, departamentos ou projetos individuais.



Saiba mais sobre a solução como serviço do HPE GreenLake [aqui](#).

APRESENTE A SOLUÇÃO

Tudo o que você precisa saber sobre HPE GreenLake

AÇÃO nº 4

Como muitas organizações, a Universidade de Tulsa tem um ambiente de TI híbrida: 35-40% no local, 10% na nuvem privada e o restante em nuvem pública.

Também como muitas organizações, a universidade está tentando otimizar esses recursos, diz a CIO Paige Francis. “Iniciamos um processo para dar sentido aos nossos ambientes. Estamos desenvolvendo um roteiro que executaremos nos próximos 3 a 5 anos, onde nosso uso da nuvem pública e privada se torna um pouco mais intencional”.

Especificamente, Francis diz que a nuvem torna mais fácil para sua equipe se concentrar nas experiências de usuário dos professores, funcionários e alunos, garantindo que tenham as soluções "adequadas" de que precisam.

Esse é o diferencial da nuvem. Ela permitiu que os departamentos de TI atendessem com mais facilidade aos objetivos de negócios de velocidade, capacidade de expansão, economia de custos e muito mais.

No entanto, muitos aplicativos e dados não são apropriados para nuvem pública. Eles devem permanecer no local por vários motivos – segurança, conformidade, governança ou problemas de emaranhamento legado. No entanto, isso não significa que essas cargas de trabalho não possam alcançar a mesma experiência de nuvem. Apresentamos o HPE GreenLake.

O HPE GreenLake oferece uma ampla variedade de serviços na nuvem entregues em seu data center, instalação de localização compartilhada ou na borda. Ele oferece a agilidade e a economia da nuvem pública, com a segurança, controle e desempenho de TI no local. Combinado com o HPE GreenLake Central, as empresas podem centralizar operações e insights em toda a sua propriedade de TI híbrida usando uma única plataforma.

Com o HPE GreenLake, agora podemos oferecer elasticidade de hardware no local por uma fração do custo da nuvem pública. Se a demanda de nossos usuários aumentar, estou confiante de que o modelo de consumo HPE GreenLake pode trazer os recursos adicionais necessários para atender à demanda comercial.”

— Jarkko Kytömäki,
gerente de infraestrutura vLab, Nokia Software

Como o HPE GreenLake funciona

1

Escolha seus serviços de nuvem

Escolha entre uma ampla variedade de serviços pré-configurados, como contêineres, VMs, armazenamento, computação, proteção de dados ou SAP HANA, apenas para citar alguns.

2

Pague apenas pelo que consumir

Libere capital e ganhe flexibilidade financeira para novos empreendimentos e operações comerciais com pagamentos mensais com base no que você consome.

3

Expansão e retração

Dimensione facilmente com um buffer de capacidade instalado que é ativamente monitorado, gerenciado e implantado de forma proativa quando necessário.

4

Libere seus recursos

Conte com a experiência dos Centros de operações de TI de primeira classe da HPE para monitorar e gerenciar sua infraestrutura no local e nuvens públicas.

O HPE GreenLake se baseia em uma década de experiência no fornecimento de TI como serviço para ambientes no local.

Ao longo dos anos, a HPE desenvolveu um conjunto exclusivo de tecnologias projetadas para fornecer a experiência de nuvem no local. Além disso, a HPE trabalhou em estreita colaboração com parceiros de software, hiperescaladores e outros fornecedores de soluções para aumentar a profundidade e a força de suas ofertas.

“A HPE permite que CIOs e gerentes de TI forneçam uma experiência semelhante à da nuvem em qualquer lugar”, disse Marcello Bullara, diretor mundial da HPE de Gerenciamento de produtos HPE GreenLake.

O resultado é uma experiência de nuvem que os clientes podem levar para qualquer lugar – data centers, multicloud e borda – com um modelo operacional unificado. Aplicativos e dados que devem permanecer no local agora podem obter benefícios de nuvem com HPE GreenLake.

“O HPE GreenLake é padronizado em termos das experiências que eles esperam de um ambiente de hiperescala – incluindo elementos de autoatendimento que permitem que desenvolvedores e linhas de negócios adquiram as máquinas virtuais e serviços de contêineres de que precisam para começar a trabalhar imediatamente.”

A HPE fornece esta solução em um modelo de TI baseada em consumo e pagamento conforme o uso, com infraestrutura de TI entregue imediatamente para evitar longos ciclos de aquisição, bem como evitar os riscos do excesso de provisionamento tradicional de recursos (consulte Visão geral dos recursos abaixo). O HPE GreenLake tem preços e custos de uso transparentes, que podem ser alinhados diretamente aos processos de negócios, projetos, departamentos e usuários.

No entanto, o HPE GreenLake é muito mais que isso. Ele oferece uma variedade de serviços que podem ajudar a TI a simplificar as operações, dimensionar e gerenciar ambientes de nuvem híbrida, realizar esforços de modernização de maneira econômica e obter visibilidade holística de ponta a ponta em toda a propriedade de TI.

“A HPE pode deixar a solução do tamanho certo para atender às necessidades dos seus negócios”, disse Bullara. “É um mundo híbrido e os departamentos de TI estão lutando para fornecer os serviços certos nos locais certos. Estamos em uma posição forte para ajudar.”

Os principais benefícios do HPE GreenLake



Leve a experiência de nuvem a qualquer lugar

Modernize aplicativos, transforme dados em insights e forneça capacidade elástica às linhas de negócios para acelerar os resultados desejados.



Alcance um tempo mais rápido até a obtenção de valor

Obtenha soluções pré-configuradas entregues e instaladas em apenas 14 dias.



Tamanho certo com um modelo baseado no consumo

Dimensione com a demanda de negócios usando o modelo de pagamento conforme o uso acima de uma reserva, sem despesas de capital iniciais.



Obtenha insights e controle centralizado

Aproveite a plataforma HPE GreenLake Central para gerenciar recursos, custos, capacidade, conformidade e muito mais em ambientes locais e na nuvem.



Simplifique a TI

Reduza a complexidade com serviços de gerenciamento para reduzir riscos e liberar recursos de TI para iniciativas estratégicas e inovadoras.



Experiência sob demanda

Acrescente serviços adicionais para atender às necessidades de negócios de controle de conformidade, ajuste de desempenho, serviços de migração e muito mais.

Saiba mais sobre a solução como serviço do HPE GreenLake aqui.



AGILIZE OS RESULTADOS COMERCIAIS

Modernização de aplicativos

Forneça aos desenvolvedores os recursos de que precisam para trabalhar com mais rapidez e inteligência. Por exemplo, transforme aplicativos tradicionais, que não sejam nativos da nuvem, sem ter que rearquitetá-los usando contêineres com HPE GreenLake, uma solução de código aberto 100% baseada em Kubernetes, fornecida como serviço.

Transformação dos dados

Acelere os insights para revelar o valor dos dados que são essenciais para as iniciativas de transformação digital. HPE GreenLake oferece um serviço de ponta a ponta que ajuda a operacionalizar machine learning em seus data centers, borda e nuvens privadas, bem como serviços para Hadoop, bancos de dados, proteção de dados e gerenciamento de dados.

Entrega com autoatendimento

Coloque o controle e os insights nas mãos de quem precisa com HPE GreenLake Central. Por exemplo, forneça às equipes financeiras transparência de custos e análises de consumo que abrangem a nuvem pública e os serviços HPE GreenLake. Acelere o tempo até obtenção de valor das linhas de negócios com o provisionamento rápido de recursos e a capacidade de expandir ou diminuir sob demanda. Ajude os agentes jurídicos a reduzirem o risco com governança aprimorada usando os serviços de conformidade do HPE GreenLake.



RESPONDA A TODAS AS PERGUNTAS

HPE GreenLake: Perguntas frequentes e principais conclusões

AÇÃO nº 5

Com base nas informações de clientes em todo o mundo, aqui estão as respostas a algumas perguntas frequentes sobre HPE GreenLake.

P: No modelo de consumo de TI no local, quem mantém a infraestrutura física?

R: A HPE possui, gerencia e mantém o equipamento para você em seu data center, instalação de localização compartilhada ou local da borda. Se um servidor, blade ou qualquer outro equipamento precisar de atualização, a HPE se encarregará disso. Você é responsável pelos dados e aplicativos que residem no equipamento, a menos que tenha adicionado serviços de gerenciamento adicionais ao seu contrato HPE GreenLake.

P: Como a HPE sabe qual capacidade estamos realmente usando?

R: A HPE usa tecnologia de medição para determinar quanta capacidade foi consumida. Por exemplo, você pode medir por: gigabytes no nível de armazenamento, até um dispositivo ou conjunto de dispositivos; servidores no nível da unidade, incluindo blades individuais; uso de memória por máquina virtual; e licenças para software de backup ou terabytes de back-end para backup.

P: Como faço para descobrir nossas necessidades de capacidade inicial?

R: Você trabalhará com a HPE para fazer uma avaliação inicial de suas necessidades de infraestrutura, do tamanho certo para sua empresa, incluindo um buffer de capacidade que permite expandir imediatamente quando necessário. Como a HPE executa o gerenciamento de capacidade ativa contínua, a capacidade adicional sempre estará disponível quando você precisar dela.

P: O HPE GreenLake pode nos ajudar a alcançar um tempo de chegada ao mercado até 75% mais rápido? De verdade?

R: Sim, de verdade. E isso é uma média, com base em estudos e entrevistas realizadas com clientes HPE GreenLake existentes pela [Forrester Consulting](#). Por exemplo, a pesquisa descobriu que, embora o tempo varie por projeto e organização, um projeto de TI global médio pode levar até seis meses para ser implementado – incluindo o processo de aquisição para requisitos de capacidade adicionais. As organizações entrevistadas neste estudo observaram uma diminuição significativa no tempo de chegada ao mercado – até 75% – para os projetos de TI globais depois do investimento no HPE GreenLake.

P: Que outros benefícios podemos esperar alcançar?

R: A [Forrester Consulting](#) detalha a eficiência dos recursos de TI, incluindo a liberação da equipe para se concentrar em iniciativas de negócios estratégicos (até 40%); uma redução nas taxas externas de manutenção e serviços profissionais (até 90%); e economia de CapEx ao eliminar o excesso de provisionamento e custos de atualização de tecnologia (até 40% no ano três). A Forrester também descobriu outros benefícios – incluindo maior produtividade, confiabilidade e transparência, maior segurança e melhor desempenho com acesso às mais recentes tecnologias de hardware.

P: E se eu quiser incluir serviços HPE GreenLake adicionais?

R: É fácil incluir serviços adicionais ao seu contrato HPE GreenLake com um simples pedido de alteração. Você pode explorar novos serviços em hpe.com/br/pt/greenlake e até obter preços ou solicitar um teste online. Com novos serviços pré-configurados, você pode acelerar seu tempo até obtenção de valor com entrega em 14 dias ou menos.

P: Você poderia compartilhar exemplos de redução de custos com a adoção do modelo como serviço?

R: A empresa de consultoria em TI [Sopra Steria](#) está usando HPE GreenLake como uma nuvem privada como serviço – incluindo capacidade de armazenamento e servidor flexível – para fornecer uma ampla combinação de cargas de trabalho diversas a seus clientes. A empresa conseguiu eliminar o CapEx e reduziu seus custos operacionais e de pessoal entre 15% e 30%, dependendo do serviço.

Além disso, a [Toyota Mapmaster Inc.](#) adotou o modelo de consumo de TI HPE GreenLake para oferecer suporte e acelerar seu sistema de produção de mapeamento. “No novo ambiente, servidores, armazenamento e dispositivos de backup são armazenados em quatro racks bastante espaçados”, disse Koji Takeo, gerente de grupo do departamento de desenvolvimento técnico. “O custo do data center foi reduzido para cerca de 2/3, com redução do número de racks e do consumo de energia.”

P: Como o HPE GreenLake funciona com meus fornecedores existentes – como nuvem pública, rede e equipamento de armazenamento, aplicativos, etc.?

R: O portfólio HPE GreenLake inclui uma ampla gama de serviços que incluem hardware e software da HPE e de parceiros de tecnologia líderes ([saiba mais aqui](#)). Para cada um, a HPE alavanca uma arquitetura de solução validada por parceiros de software e respaldada pela experiência global e profundo conhecimento da HPE.

Além disso, a HPE tem contratos existentes com fornecedores de localização compartilhada, onde pode atuar como seu único ponto de contato, para que você possa aproveitar os benefícios do HPE GreenLake e de seu provedor de localização compartilhada.

A tem orgulho de suas [parcerias](#) com SAP HANA, Veeam, Nutanix e outros fornecedores de soluções líderes do setor, e acredita que esta é mais uma área em que o HPE GreenLake pode reivindicar uma liderança substancial sobre os concorrentes.

P: HPE GreenLake inclui serviços de automação?

R: Sim. A HPE trabalha nos bastidores para automatizar tarefas rotineiras de TI, como atendimento de solicitações de serviço e implantação de infraestrutura. Também usamos automação para nossos recursos de medição e faturamento, bem como para monitorar e gerenciar a infraestrutura no local.

Além disso, a HPE oferece diversos [serviços de gerenciamento e governança](#) que você pode escolher adicionar ao seu contrato HPE GreenLake, como monitoramento de conformidade, controles de custos, serviços de migração e consultoria de posicionamento da carga de trabalho.

P: Podemos usar o HPE GreenLake em nosso ambiente de nuvem híbrida?

R: Sem dúvida. Na verdade, o HPE GreenLake Central foi projetado para ajudar as empresas a gerenciar seus ecossistemas híbridos. As empresas podem implantar serviços rapidamente, obter insights de custo e conformidade e simplificar o gerenciamento em seus data centers, bordas e multicloud a partir do portal de software de autoatendimento HPE GreenLake Central e do console de operações.

P: A HPE oferece serviços gerenciados para infraestrutura de nuvem híbrida?

R: Sim. A HPE entende a complexidade inerente a esses ambientes mistos, que podem consumir tempo e recursos significativos para gerenciar. É aí que os Serviços de gerenciamento HPE GreenLake podem ajudar. Por exemplo, os especialistas da HPE podem oferecer suporte ao gerenciamento para configuração, bem como nuvem pública, SAP HANA e ambientes de operações de machine learning – permitindo que sua organização de TI se torne um provedor como serviço para sua empresa.

Visão geral dos recursos

Rápida aquisição de capacidade.

Este é um modelo como serviço; A HPE possui e gerencia o equipamento – armazenamento, servidores, computação – para você em seu local. Juntos, você e a HPE avaliam as necessidades de infraestrutura do tamanho certo para o seu negócio. A HPE fornece e instala, incluindo um buffer de capacidade.

Pague somente pelo que utilizar.

Não há despesas de capital iniciais de sua parte. A HPE fornece uma quantidade de reserva de capacidade, mede o quanto você usa e cobra com base nesse uso. A HPE usa tecnologia de medição, com unidades de medida alinhadas ao serviço, para determinar quanta capacidade foi consumida.

Expansão vertical e redução conforme necessário.

A capacidade pode ser ampliada ou reduzida conforme necessário. Se você precisar de mais, a HPE provisionará mais proativamente e você pagará apenas pelo que for usado. Isso elimina o risco de super e subprovisionamento de recursos.

Portal inovador.

HPE GreenLake Central fornece um painel centralizado para ajudá-lo a monitorar e gerenciar seu ambiente HPE GreenLake. Por exemplo, você obtém análises de consumo para analisar custos e consumo, com tendências históricas de uso e previsões para necessidades futuras.

TI simplificada.

Descarregar a manutenção diária da infraestrutura, como atualizações de firmware e patches, ajuda a reduzir os riscos e libera seus recursos de TI para contribuições de maior valor para os negócios.

Experiência sob demanda.

Serviços adicionais sempre podem ser incluídos ao seu contrato HPE GreenLake conforme necessário. Por exemplo, os Serviços de gerenciamento HPE GreenLake podem atuar como uma extensão de sua equipe de TI e preencher lacunas em áreas como segurança, migração e desempenho, ou até mesmo gerenciar todo o seu ambiente híbrido para você.

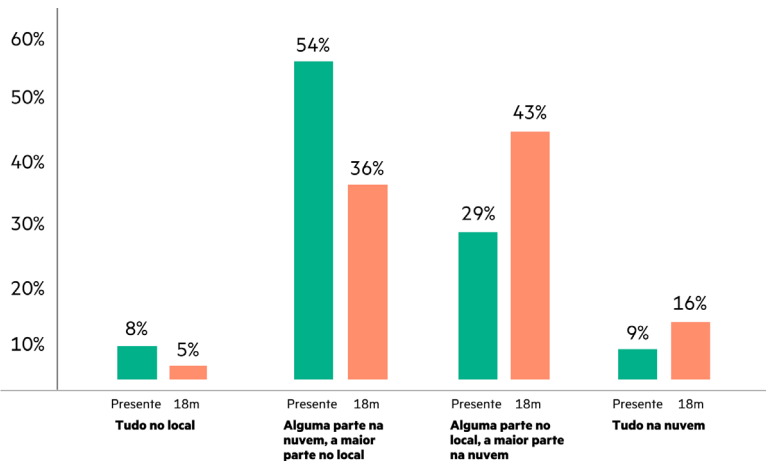
VISUALIZE E COMPROVE O ROI

Gerencie o seu como serviço com HPE GreenLake Central

AÇÃO nº 6

As organizações estão mudando rapidamente para um ambiente de TI misto, de acordo com a [pesquisa de Computação em nuvem de 2020 do IDG](#) entre 550 profissionais de TI.

Organizações mudando para ambientes de TI mistos



Fonte: Pesquisa de computação em nuvem IDG 2020

Os desafios associados ao gerenciamento desses ambientes são complexos. Considere as decisões de posicionamento no local de trabalho.

“A nuvem híbrida tornou-se o modelo de TI preferido”, disse James Henry, gerente de Desenvolvimento de Negócios e de Acesso ao Mercado Mundial, HPE GreenLake. “Ele oferece o melhor dos dois mundos – no local e na nuvem.

“E, no entanto”, ele continuou, “é um desafio encontrar a ‘combinação certa’ em toda essa infraestrutura para garantir que você esteja ganhando eficiência e o melhor desempenho possível. Trata-se de compreender cada carga de trabalho e colocá-las em recipientes de acordo com suas necessidades – como SLA ou requisitos de conformidade.”

Pode ser uma tarefa demorada, considerando que sua organização provavelmente tem centenas, senão milhares de aplicativos. [451 Research](#) sugere que há cinco fatores que pesam nas decisões de posicionamento da carga de trabalho: custo, agilidade, controle/centralização de TI, segurança e conformidade. Adicione a necessidade de considerar esses requisitos em relação a todas as opções de implantação, e a complexidade em torno dessas decisões se multiplica.

Outro desafio no cenário híbrido é a visibilidade e otimização de custos. Por exemplo, diferentes unidades de negócios podem precisar ativar rapidamente os serviços de nuvem pública e não podem esperar que a TI se aproprie dos gastos. Os custos aqui podem sair rapidamente do controle quando há falta de visibilidade.

O HPE GreenLake Central ajuda as empresas a superar esses obstáculos e garantir que as organizações de TI tenham uma experiência coesa e livre de atritos – liberando-as para se concentrarem em iniciativas de negócios estratégicos.

HPE GreenLake Central é um portal de autoatendimento onde os clientes podem:

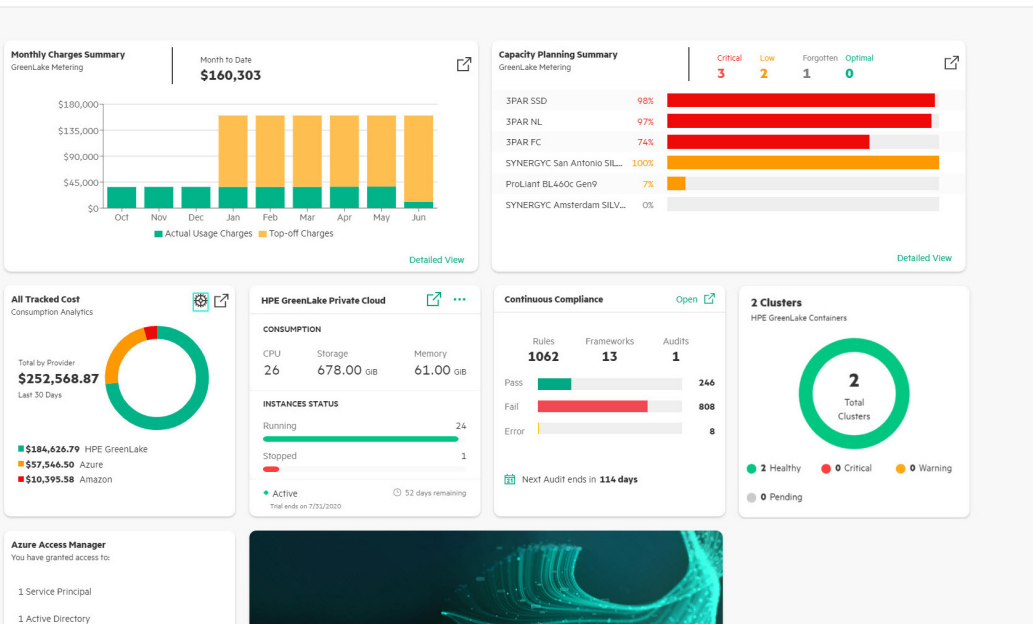
Unificar a nuvem e a TI no local em um único painel intuitivo

Implantar e gerenciar recursos como VMs e contêineres

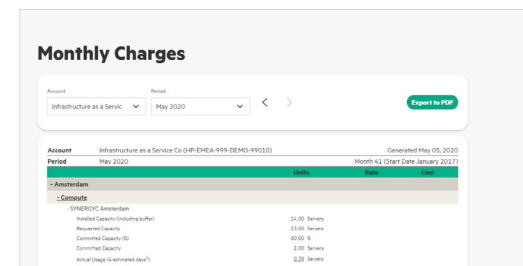
Gerenciar recursos de infraestrutura de TI, incluindo monitoramento contínuo para conformidade e governança

Obtenha visibilidade e insights em todo o ambiente híbrido para entender, por exemplo, postura de segurança e conformidade, tendências de uso de capacidade, análise de gasto de recursos e muito mais

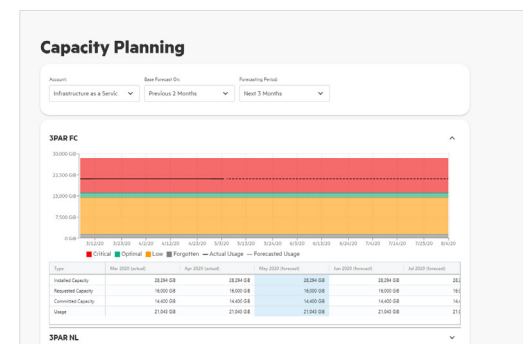
“Estamos criando uma ponte entre o mundo local e a nuvem com o modelo de consumo de TI HPE GreenLake e os Serviços de nuvem híbrida HPE GreenLake”, disse Henry. “E o HPE GreenLake Central é o guarda-chuva de tudo isso, oferecendo tudo como serviço.”



Um portal unificado para toda a sua propriedade de TI



Análise intuitiva de consumo

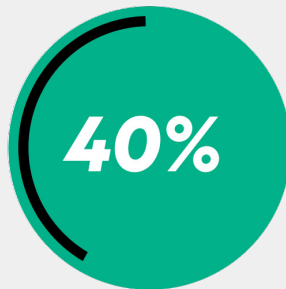


Gerenciamento automatizado de capacidade

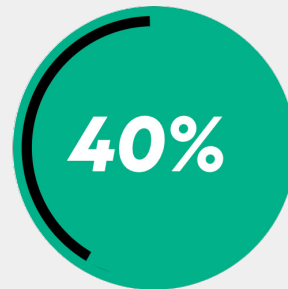
RETORNOS DE INVESTIMENTO IMPACTANTES



tempo de chegada ao mercado
até 75% mais rápido

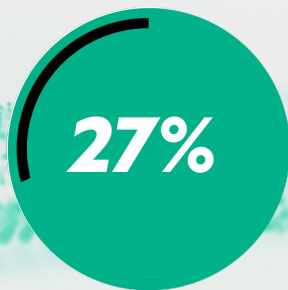


economia de recursos de
TI de até 40% em média



economia de despesas de
capital de até 40%
(até o ano três)

The Total Economic Impact™ of HPE GreenLake, um estudo patrocinado
conduzido pela Forrester Consulting, maio de 2020



Custo de operações de três
anos 27% menor



85% menos paralisação
não planejada



Equipes de infraestrutura
de TI 35% mais eficientes

Fontes: Forrester, IDC

HPE GREENLAKE FORNECE A EXPERIÊNCIA DE NUVEM Gerenciada para você, para que possa se concentrar em seus negócios



TRABALHANDO COM A HPE: CONTE COM UMA PROFUNDA EXPERIÊNCIA E UM AMPLO ECOSISTEMA

A HPE tem décadas de experiência, com 23.000 especialistas em todas as disciplinas de TI – software, hardware, rede, virtualização, armazenamento, computação, nuvem e muito mais. A empresa adquiriu talentos estrategicamente em todo o espectro da infraestrutura de TI para ajudá-lo onde fizer sentido, seja como uma extensão de sua equipe de TI ou para consultoria e compartilhamento de conhecimento.

Além disso, a HPE trabalha com a maioria dos fornecedores de tecnologia com os quais você trabalha – AWS, Google, Microsoft Azure, Citrix, SAP, VMware, Nutanix, Veeam e muitos outros. Os relacionamentos profundos com os parceiros da HPE garantem que sua equipe de TI possa se concentrar na experiência do usuário e não no trabalho pesado da experiência de nuvem.

VEJA OS FATOS AQUI.